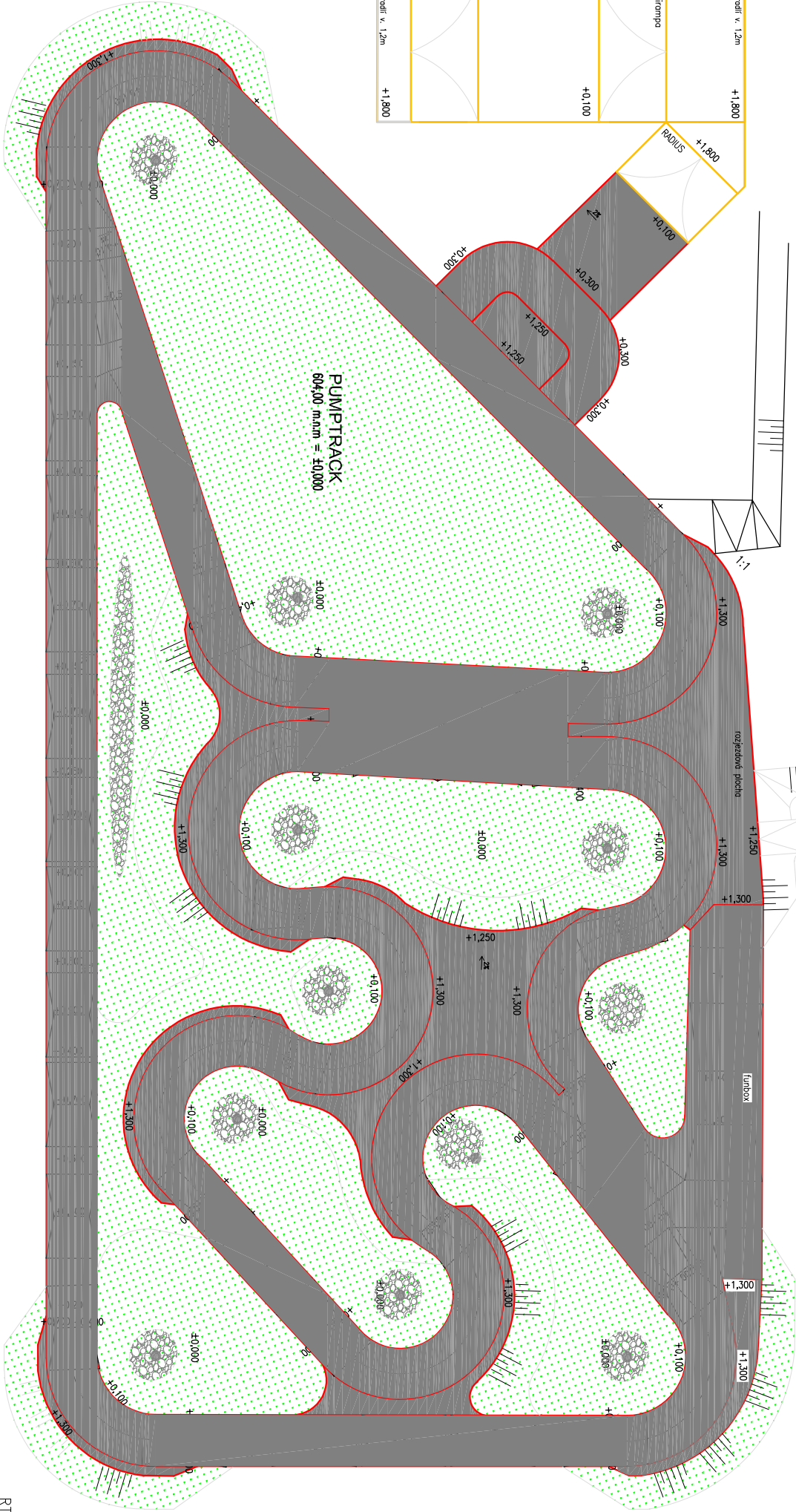


604,02

RT +0,200
UT +0,200

zdvíhač v 1,2m	+1,800
minihranice	+0,100
RADIUS	+1,300
zdvíhač v 1,2m	+1,800



RT -0,150
UT -0,150
603,85

RT -0,050
UT -0,050
603,95

LEGENDA

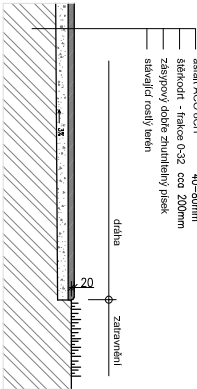
asfaltová plocha

zatravněná plocha pumptrack

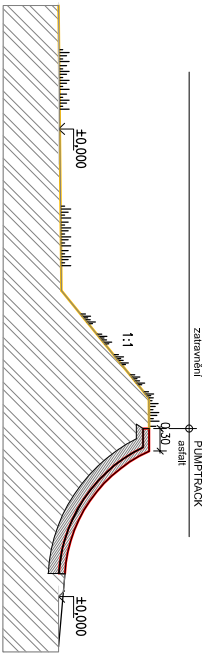
kačírek - vsakovací pole

PARKOVÉ PŘEKÁŽKY

skladba a napojení dráhy na okolní terén



řez klopenou zatáčkou



VSTUP

RT +0,100
UT +0,100
604,10

Název:

PUMPTRACK ROTAVA
ROTAVA, parc.č. 2096, 2097, 1611/274
Stavebník:
Město ROTAVA

projektant:

ing. Josef Dytrch
vypracoval:
ing. Michal Severa

datum:

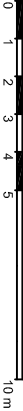
09/2020
měřítko:
1:200

vykres:

SCHEMA
POVRCHŮ DRÁHY

č.výkr.

3



10 m